

# AC8DMB2 门铃音乐 IC 可选曲 (门铃芯片应用接线图)



深圳市环芯半导体有限公司

电话 Tel: 0755-28149272 29058191

传真 Fax: 29018191

地址 Add: 深圳市宝安区龙华东环一路港之都大厦 703

邮编 Ps.: 518109

Http: //www. ATChi p. Com

## 有选曲功能的 32 首门铃芯片原理资料:

AC8DM32是一颗PWM声音输出的双音音乐门铃芯片,音质效果好,有32首门铃音乐,叮咚一声,二声,三声,致爱丽丝,西敏寺钟声, Twinkle Twinkle little star, 小星星, Happy birthday 生日快乐, Jingle bells, 铃儿响叮铛, Santa clause is coming to town, 圣诞老公公进城, Ode to joy, 欢乐颂, Oh! Susanna 噢, 苏珊娜, Love story 爱的故事, Ten little indian boys 十个印第安男孩, Memory 回忆, Alla turke 土耳其进行曲, Yankee doole 洋基歌, Island of Capri 卡布里岛, Rhythm of the rain 雨中旋律, London bridge is falling down, 伦敦铁桥垮下来等音乐。

AC8DM32门铃32首共有3个I/O口,其中2个按键,一个是选择音乐键,一个是播放键,1个随节奏输出闪灯,可以用来连马达,无任何外围(不需104电容),出货形式更多,支持贴片SOP8和直插DIP8硬封装出货,产品方案成本极低。

## 门铃芯片产品参数:

触发方式: OKY: L/U/R, (门铃音乐选曲键,顺序选取; Voice-Select function)

IO2: L/U/I, (门铃音乐播放键, Trigger OKY selected melody)

输出信号: IO1: Flash with melody (Sink)

工作电压: VDD: DC 1.8 ~ 5.5V

静态电流:  $I_{sb} \leq 0.1\mu A @ 4.5V$

工作电流: (无负载)  $I_{op}: 1.5mA @ 4.5V$

IO输入电流:  $I_{ih}: 12\mu A @ 4.5V$

I 不需外加震荡电阻和104电源电容

IO输出电流:  $I_{ol}: 33mA @ 4.5V$

内置震荡电电阻: INT\_OSC: +/- 1.5% 误差

支持喇叭和蜂鸣片: 喇叭是8欧0.5W 范围: 0.25W-1W的喇叭都行.

## 出货形式:

COB 可出 AC80E (6pin 可以加闪灯不加), AC90A 和挤压盒板等, 裸片 (已烧录好), DIP8 直插 8 脚, SOP8 贴片 8 脚, 裸片 3-5 天交货, COB 绑好 7-10 天交货。

## AC8DMB2 门铃音乐 IC 可选曲 (门铃芯片应用接线图)



深圳市环芯半导体有限公司

电话 Tel: 0755-28149272 29058191

传真 Fax: 29018191

地址 Add: 深圳市宝安区龙华东环一路港之都大厦 703

邮编 Ps.: 518109

Http://www.ATChip.Com

### 芯片音乐曲目：门铃 32 首三十二首门铃 IC

- |   |   |
|---|---|
| 1 Ding dong 叮咚一声                        | 17 Twinkle Twinkle little star 小星星        |
| 2 Big ben 西敏寺钟声                         | 18 Happy birthday 生日快乐                    |
| 3 For elise 致爱丽丝                        | 19 Jingle bells 铃儿响叮铛                     |
| 4 Memory 回忆                             | 20 Lyphard melody                         |
| 5 Alla turke 土耳其进行曲                     | 21 Ding dong * 3 叮咚三声                     |
| 6 Yankee doole 洋基歌                      | 22 Rainbow sister                         |
| 7 Island of Capri 卡布里岛                  | 23 Souvenirs d'enfance                    |
| 8 Rhythm of the rain 雨中旋律               | 24 Long long ago                          |
| 9 London bridge is falling down 伦敦铁桥垮下来 | 25 Santa clause is coming to town 圣诞老公公进城 |
| 10 Lullaby by brahms 勃拉姆斯摇篮曲            | 26 Scence                                 |
| 11 Ding dong*2 叮咚二声                     | 27 Home sweet home                        |
| 12 Ten little indian boys 十个印第安男孩       | 28 William tell overture                  |
| 13 Oh! Susanna 噢, 苏珊娜                   | 29 Ode to joy 欢乐颂                         |
| 14 Ballade pour adline 爱德兰的诗            | 30 Marry has a little lamb                |
| 15 Snail and oriole 蜗牛与黄莺鸟              | 31 American patrol 美国巡逻兵                  |
| 16 Love story 爱的故事                      | 32 Brindisi 布林迪西                          |

## AC8DMB2 门铃音乐 IC 可选曲 (门铃芯片应用接线图)



深圳市环芯半导体有限公司

电话 Tel: 0755-28149272 29058191

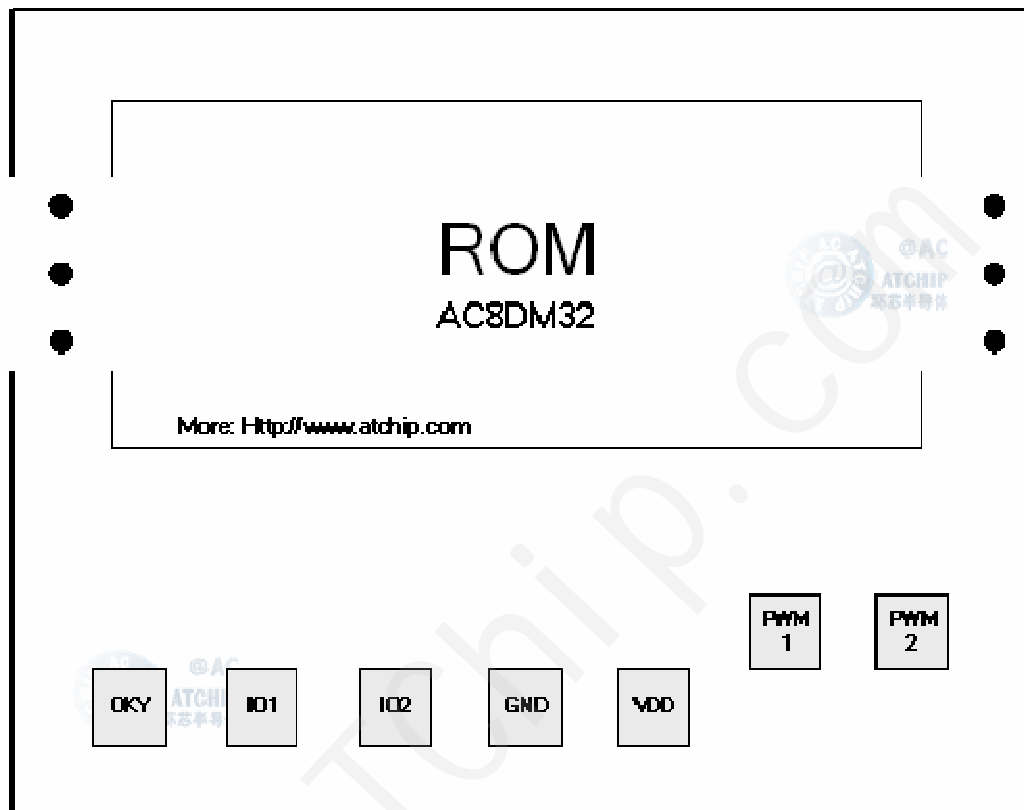
传真 Fax: 29018191

地址 Add: 深圳市宝安区龙华东环一路港之都大厦 703

邮编 Ps.: 518109

Http://www.ATChip.Com

芯片大小规格: 焊盘尺寸: 80 um x 80 um 裸片尺寸: X=840 um, Y=998 um (晶元)  
晶片底盘接地或悬空



## AC8DMB2 门铃音乐 IC 可选曲 (门铃芯片应用接线图)



深圳市环芯半导体有限公司

电话 Tel: 0755-28149272 29058191

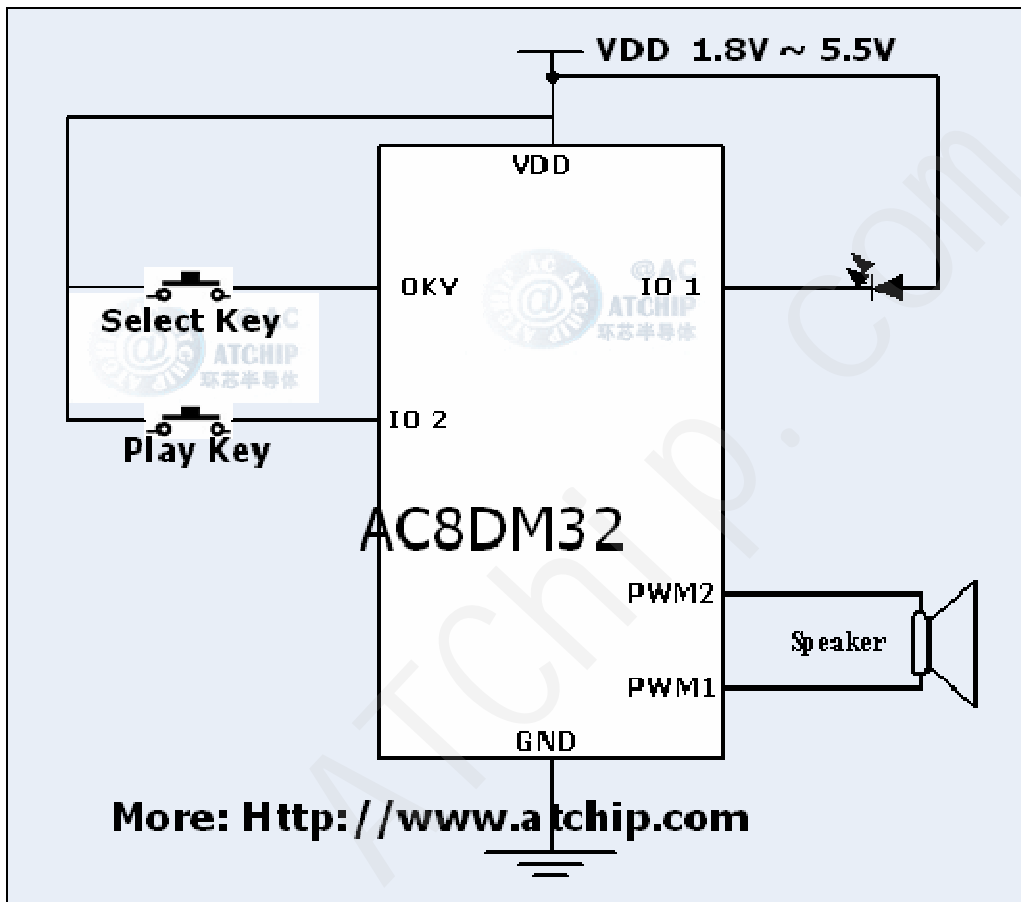
传真 Fax: 29018191

地址 Add: 深圳市宝安区龙华东环一路港之都大厦 703

邮编 Ps.: 518109

Http://www.ATChip.Com

### AC8DMB2 双音音乐语音芯片接线图 PWM直推喇叭



更多相关产品如: 圣诞系列, 情歌系列, 儿歌系列, [门铃音乐IC](#)系列, 水晶  
圣诞音乐等等

请访问: <http://www.atchip.com/musicic.asp>

## AC8DM32 门铃音乐 IC 可选曲 (门铃芯片应用接线图)



深圳市环芯半导体有限公司

电话 Tel: 0755-28149272 29058191

传真 Fax: 29018191

地址 Add: 深圳市宝安区龙华东环一路港之都大厦 703

邮编 Ps.: 518109

Http://www.ATChip.Com

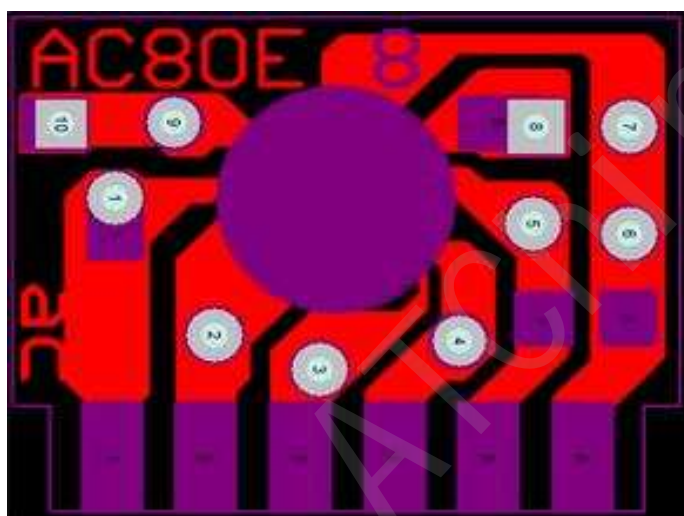
## u AC8DM32 SIP 6Pin COB Package Information 6

脚直插 COB 软封装资料/// 最常见语音芯片 COB 软封装形式

### AC8DM32-双音音乐 IC 芯片

### Sip 6Pin COB AC80E

### 单列直插 COB 脚位资料



直插 1-6 脚顺序为从左至右.

直插语音 COB 脚位资料 AC80E  
请参照实际样品情况.

实物图片,仅供参考.  
若有改动,恕不另行通知.



直插 6 脚 COB 脚位资料:

PIN	NAME
1	Ka1
2	IO2
3	PWM1
4	PWM2
5	VDD
6	VSS

更多资料,请访问深圳市环芯半导体有限公司 网站: <http://www.atchip.com/otp.asp>

## AC8DM32 门铃音乐 IC 可选曲 (门铃芯片应用接线图)



深圳市环芯半导体有限公司

电话 Tel: 0755-28149272 29058191

传真 Fax: 29018191

地址 Add: 深圳市宝安区龙华东环一路港之都大厦 703

邮编 Ps.: 518109

Http: //www. ATChi p. Com

## u 门铃 32 首 AC8DM32 Package PIN Information

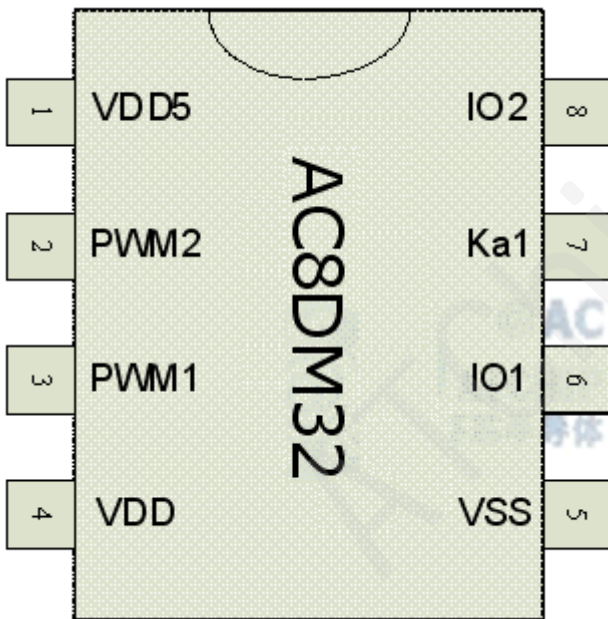
### 硬封装资料

### AC8DM32-DIP8/SOP8

最常用最常见的硬封装形式:

直插八脚 DIP8 封装和

贴片八脚 SOP8 封装



PIN	NAME
1	VDD5
2	PWM2
3	PWM1
4	VDD
5	VSS
6	IO1
7	Ka1
8	IO2

## AC8DM32 门铃音乐 IC 可选曲 (门铃芯片应用接线图)



深圳市环芯半导体有限公司

电话 Tel: 0755-28149272 29058191

传真 Fax: 29018191

地址 Add: 深圳市宝安区龙华东环一路港之都大厦 703

邮编 Ps.: 518109

Http://www.ATChip.Com

## u AC8DM32 MusicCarcd COB Information 音乐贺

卡机芯 3V/4.5V 软封装资料/// 最常见语音芯片 COB 封装形式

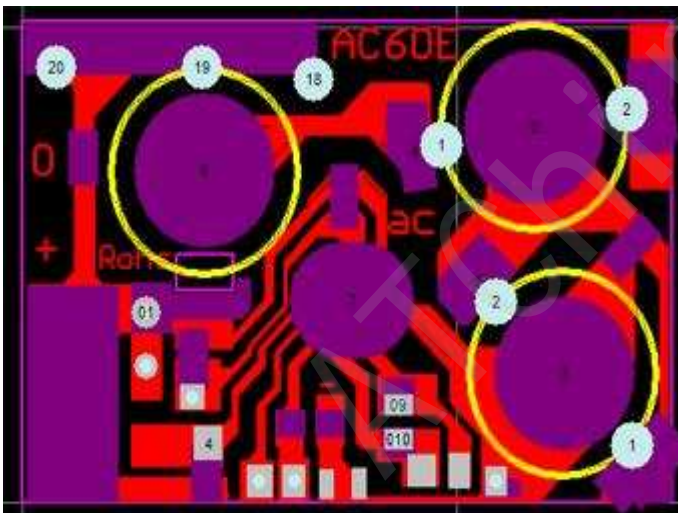
### AC8DM32- 双音音乐 IC 芯片

### MusicCard COB AC60E

### 贺卡机芯 COB 脚位资料

语音贺卡 COB 脚位资料 AC60E  
请参照实际样品情况.

实物图片,仅供参考.  
若有改动,恕不另行通知.



3V 和 4.5V AG10,LR54 的贺卡机芯 PCB



更多资料,请访问深圳市环芯半导体有限公司 网站: <http://www.atchip.com/>

## AC8DM32 门铃音乐 IC 可选曲 (门铃芯片应用接线图)



深圳市环芯半导体有限公司

电话 Tel: 0755-28149272 29058191

传真 Fax: 29018191

地址 Add: 深圳市宝安区龙华东环一路港之都大厦 703

邮编 Ps.: 518109

Http://www.ATChip.Com

## u AC8DM32 Squeeze Box COB Information 软封装

挤压盒 COB 资料 /// 最常见语音芯片 COB 封装形式

### AC8DM32- 双音音乐 IC 芯片

### Squeeze Box AC80J

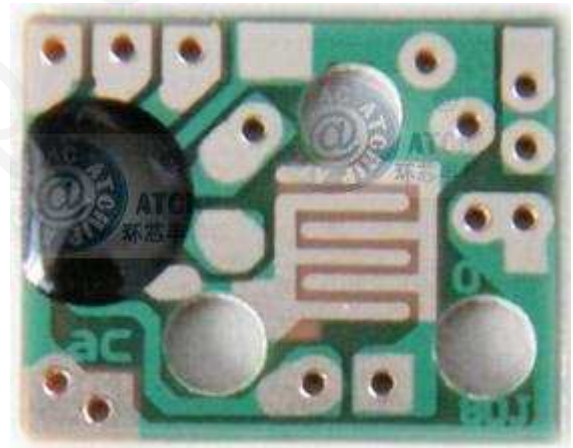
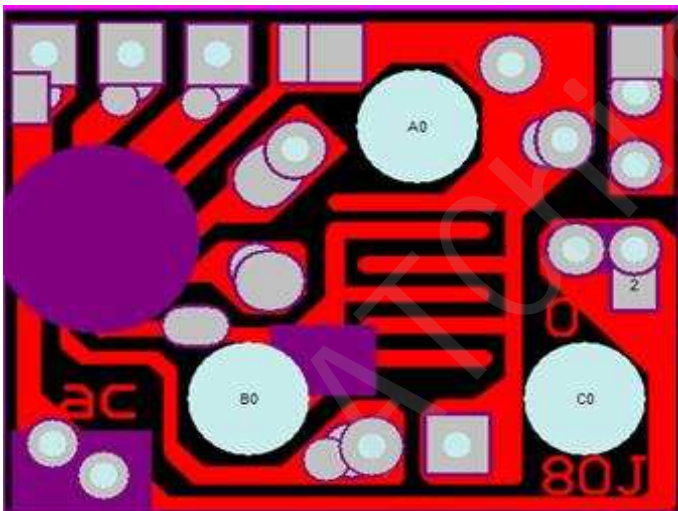
### 挤压盒 COB 脚位资料

挤压盒语音 COB 脚位资料  
请参照实际样品情况.

#### AC80J

实物图片,仅供参考.

若有改动,恕不另行通知.



最常见的标准片挤压盒机芯 PCB

更多资料,请访问深圳市环芯半导体有限公司 网站: <http://www.atchip.com/>



## AC8DMB2 门铃音乐 IC 可选曲 (门铃芯片应用接线图)



深圳市环芯半导体有限公司

电话 Tel: 0755-28149272 29058191

传真 Fax: 29018191

地址 Add: 深圳市宝安区龙华东环一路港之都大厦 703

邮编 Ps.: 518109

Http://www.ATChip.Com

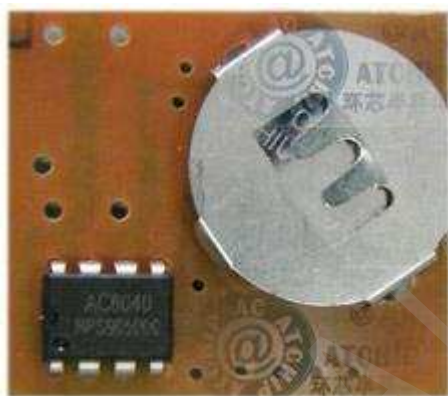
### U 无开模具费用,提供各种常用软封装 COB (限纸板 PCB)

#### AC80A 2032 电池 3V 供电

#### 常用语音机芯 COB

适用于各种音乐礼盒和光控小批量方案.

语音 COB 脚位资料  
请参照实际样品情况.



#### AC80A PCBA 机芯

实物图片,仅供参考.

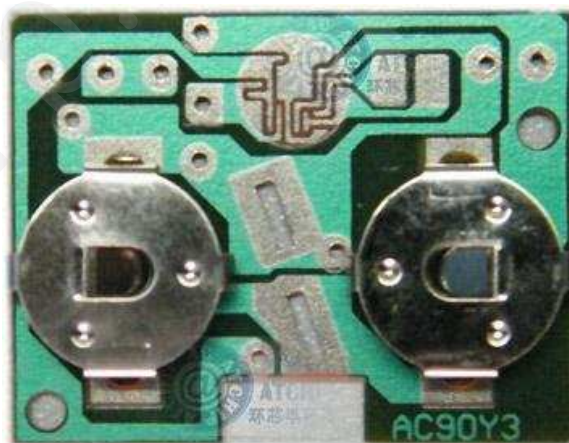
若有改动,恕不另行通知.

#### AC90Y 钮扣电池 3V 供电 COB

适用钮扣式电池 AG10,LR54; AG12,LR43;  
AG13,LR44 的 3V 机芯 COB

适用于各种音乐礼盒和光控小批量方案.

语音 COB 脚位资料  
请参照实际样品情况.



#### AC90Y3 PCBA 机芯

实物图片,仅供参考.

若有改动,恕不另行通知.

更多资料,请访问深圳市环芯半导体有限公司 网站: <http://www.atchip.com/>